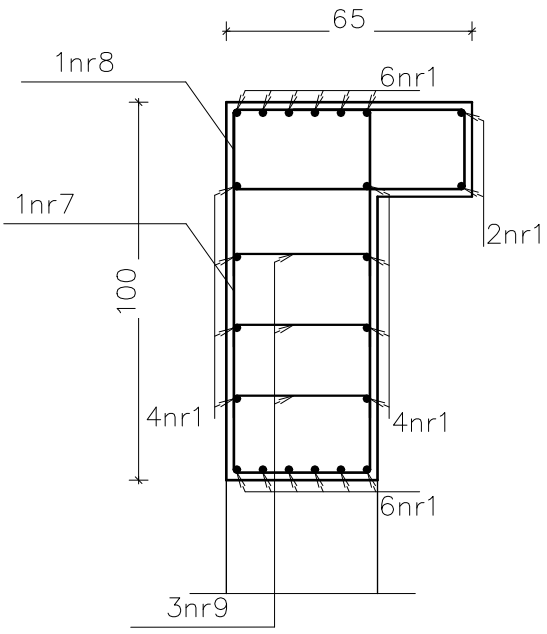


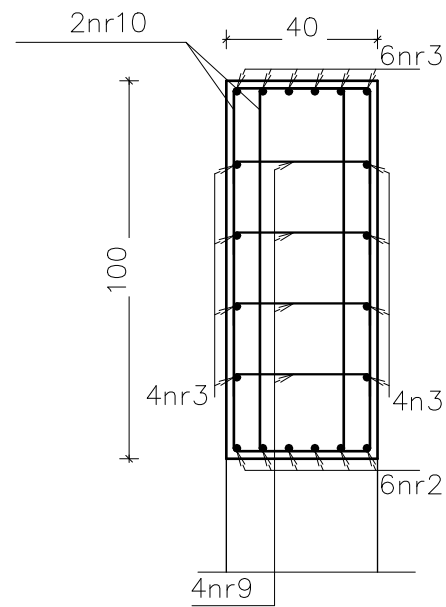
Zbrojenie ramy R1
Skala 1:50

ZESTAWIENIE						Długość łączna [m]	
Poz.	Ø	Długość [m]	Liczba			Ø16	Ø8
	[mm]		w elemencie	elementów	ogółem		
1	16	7,55	22	2	44	332,2	
2	16	8,91	6	2	12	106,9	
3	16	7,99	16	2	32	255,7	
4	16	3,00	20	2	40	120,0	
5	16	3,00	20	2	40	120,0	
6	16	2,00	6	1	6	12,0	
7	8	2,76	39	2	78		215,3
8	8	1,76	39	2	78		137,3
9	8	0,51	222	2	444		226,4
10	8	2,64	68	2	136		359,0
11	8	2,90	1	2	2		5,8
12	8	2,82	1	2	2		5,64
13	8	3,04	1	2	2		6,08
Długość wg średnic [m]						946,8	955,5
Masa 1 m pręta [kg/m]						1,58	0,40
Masa wg średnic [kg]						1495,9	382,2
Ogółem [kg]						1878,1	

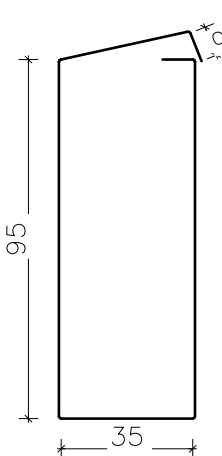
Przekrój A-A
Skala 1:20



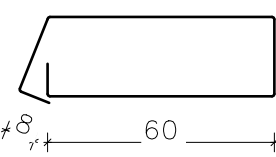
Przekrój B-B
Skala 1:20



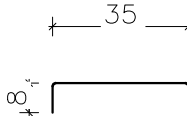
7 39Ø8 L=2760mm



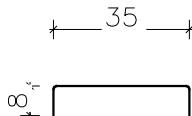
8 39Ø8 L=1760mm



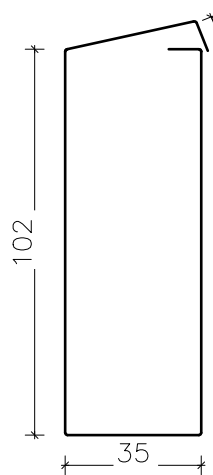
9 117Ø8 L=510mm



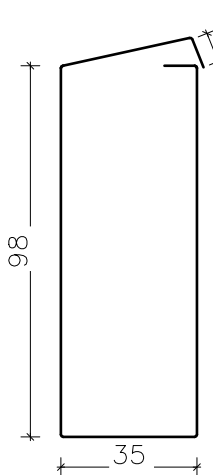
9 105Ø8 L=510mm



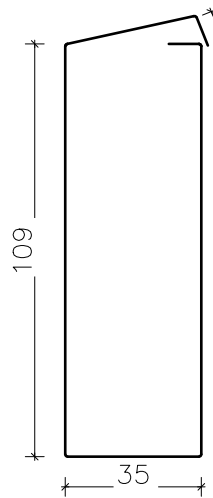
11 2Ø8 L=2900mm



12 2Ø8 L=2820mm



13 2Ø8 L=3040mm



Jednostka projektowania: BUDOTEKA biuro inżynierskie Tomasz Kozłowski 59-830 Olszyna, ul. Wainości 93; tel. 604 206 084; www.budoteka.tech; biuro@budoteka.tech			
Inwestor : Gmina Węgliniec ul. Sikorskiego 3 59-940 Węgliniec			
Obiekt:	Budowa budynku żłobko-przedszkola z wykorzystaniem odnawialnych źródeł energii		
Adres inwestycji:	dz. nr 168/1, ul. Kochanowskiego, 59-940 Węgliniec		
Nr dz., Ark. Mapy, Obręb, Gmina :	dz. nr 168/1, Obr. 0001-Węgliniec, j.w. 022506_4 Węgliniec, 59-940 Węgliniec		
Stadium Projektu :	Wykonawczy		
Branża :	Konstrukcja		
Nazwa rysunku:	Rama R1		
ARCHITEKTURA	Opracował:	mgr inż. Tomasz Kozłowski upr. nr: DOŚ/0004/PBkb/17; DOŚ/BO/0296/17	Podpis:
	Sprawdził:	mgr inż. Tomasz Tyczyński upr. nr: DOŚ/0011/PBkb/16; DOŚ/BO/0254/16	
	Asystent/kb Projektanta:	Samuel Gul	
	Symbol projektu:	Data:	Format rys.:
PW		10.12.2019 r.	1000x594
Nazwa wewn. rys.:		Skala:	Nr rys:
Rozpoznawanie i powołanie niniejszej dokumentacji bez zgody posiadacza praw autorskich jest zabronione. Dz. U. 24/1994, poz. 83, ART 115-116		1: 50/20	5/K
Copyright by BUDOTEKA®			